

## Iar: Long-Evans 系ラット (Closed Colony)

**繁殖性に優れた\***比較的大型の有色ラットです。

近交化をできるだけ遅らせるよう配慮した循環交配方式のクローズドコロニーで維持しています。



左: 雌 8週齢、右: 雄 8週齢  
毛色: White with black hood

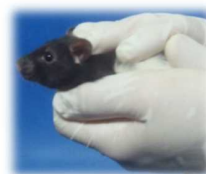
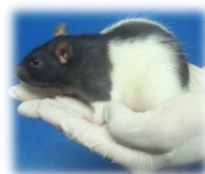
### 由来

1984年にMonash Universityから東北大学実験動物施設に導入され、1996年に動物繁殖研究所に導入されました。

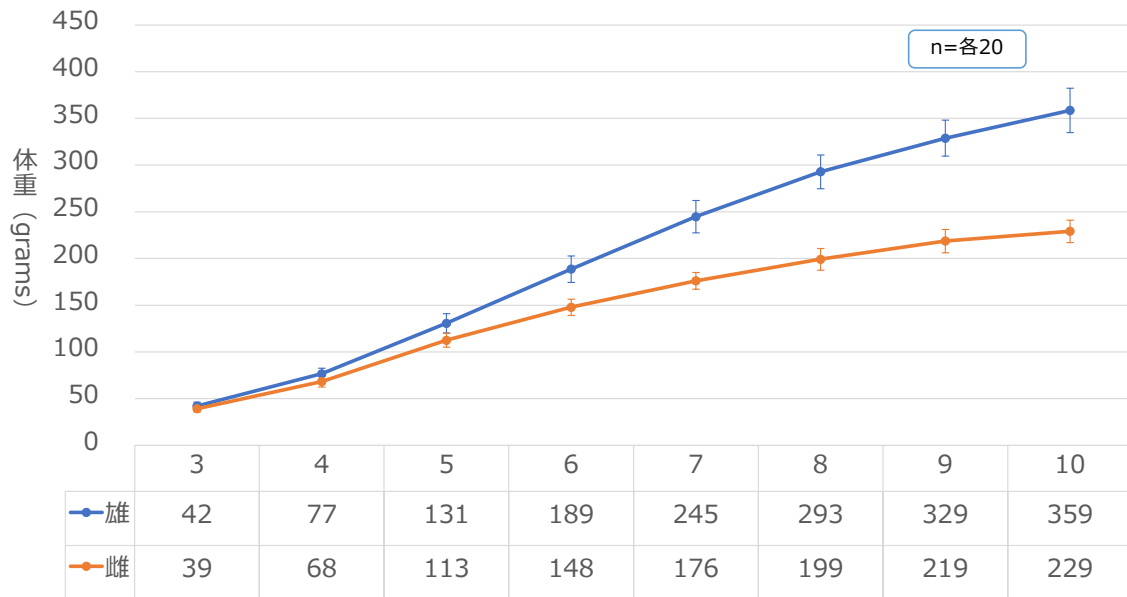
❖ 2019年繁殖成績  
妊娠率: 95.7%  
平均産子数: 12.7匹

### 特徴・用途

- 比較的大型の体型で活発な性質です。ハンドリング（順化処置）により扱い易くなります。ハンドリングを施した動物もご提供いたします。
- 有色ラットの特徴を活かした、眼科領域や行動学、心理学分野等、ヒトへの外挿を想定した試験系に用いられています。
- 海外から導入されるアウトブレッドのLong-Evansと同様の特性を保有しています。国内生産ですので、在庫状況によっては即納も可能です。
- 性周期既知動物ならびに偽妊娠動物のご提供も行っています。



## 雌雄 体重と標準偏差（3-10週齢）



Last update: Oct. 2020

## 性周期既知動物ならびに偽妊娠動物のご提供

### 性周期既知動物の提供

- 8週齢で約65%が4日性周期を示します。
- 発情前期の18時頃から発情兆候ならびにロードシス反射を示し始めます。
- 2周期連続で4日性周期を示した個体の約85%が、その後も4日性周期を示します。
- 発情兆候ならびにロードシス反射により発情前期を2周期（3回）確認した動物を、ご希望に応じた発情ステージでご提供いたします。
- 9週齢以上での出荷となります。
- 事前確認が必要なため、ご注文は2週間前までをお願いします。

### 偽妊娠動物の提供

- 偽妊娠の作製は子宮頸管に対する物理的刺激による方法（特許出願中）または、精管結紮雄との同居による方法で行います。

## 指定交配日動物（妊娠動物）

- 発情兆候ならびにロードシス反射等により発情を確認した雌を雄と同居（単日）させる方法で作製します。妊娠の成否判定は、スミア中の精子の有無または腔栓（プラグ）の確認により行います。

Last update: Aug. 2017

## 自然排卵数

n=20  
平均自然排卵数: 14.2個  
標準偏差: ± 2.0個

## 交尾行動易評価系動物のご提供

性的活性が高く、各潜時（乗駕、挿入、射精）が安定した交尾行動易評価系動物をご提供いたします。  
雄性交尾行動の評価で問題となる個体毎のバラツキを排除しました。

Last update: Aug. 2017