

# TSOD

## 多因子遺伝性の自然発症2型糖尿病モデルマウス

- 血糖値が緩やかに上昇し、高脂血症、高インスリン血症などを示します。
- 非アルコール性脂肪肝炎（NASH）を介して肝細胞癌を発症します。
- 漢方薬、サプリメント、機能性食品などの評価に使用されています。



TSOD 雄 8週齢



TSNO 雄 8週齢  
(TSODの対照動物)

## 由来

TSOD<sup>®</sup>系マウス、TSNO<sup>®</sup>系マウスはddY系マウス（株式会社ドーケン）由来の近交系マウスです。

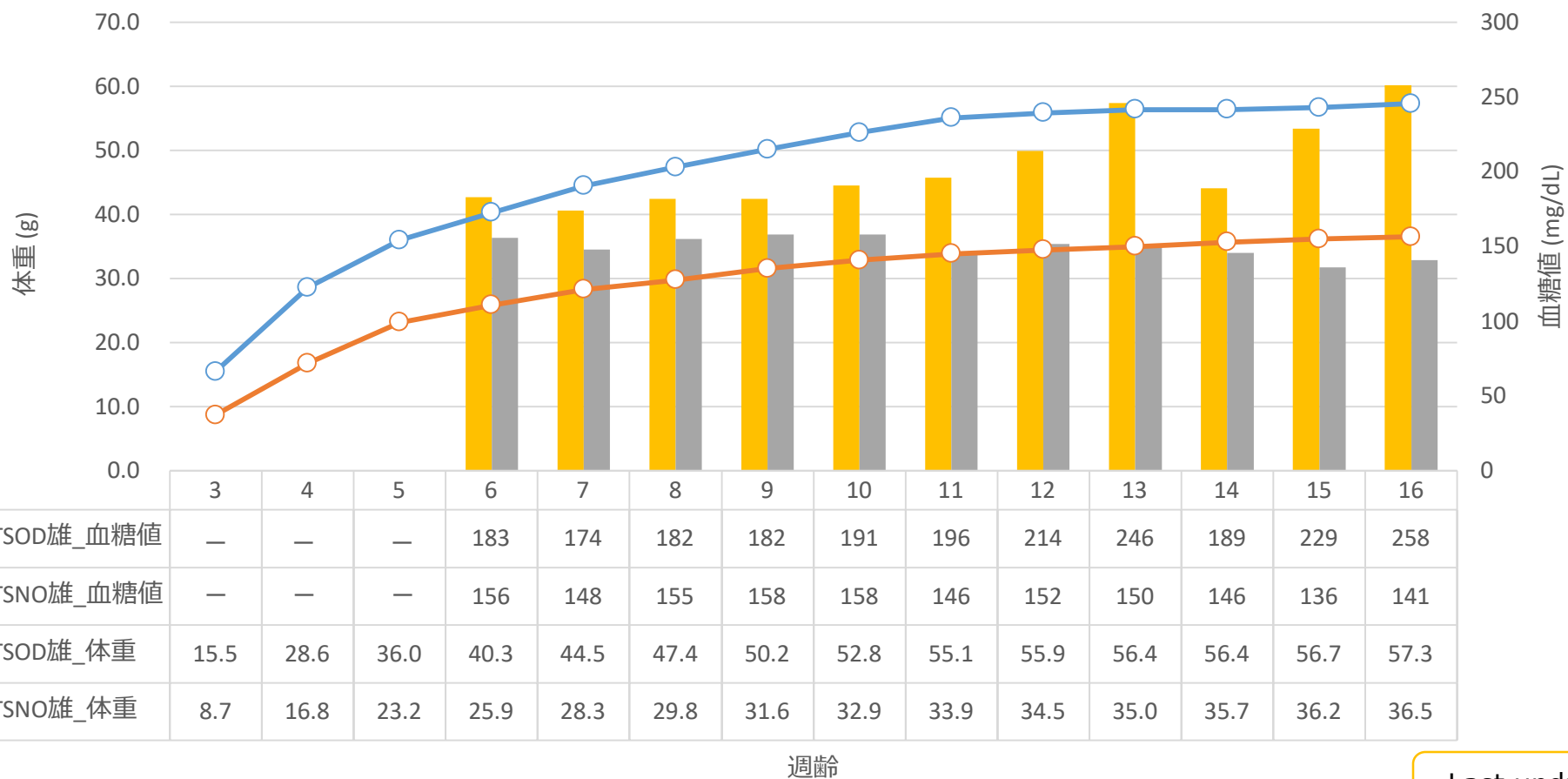
## 特徴・用途

- 雄に肥満（内臓脂肪の過剰蓄積）、高血糖、高脂血症、高インスリン血症などが自然発症します。
- 非アルコール性脂肪肝炎（NASH）を介して肝細胞癌を発症します。
- db/db系マウスのような単一遺伝性の糖尿病モデル動物に比べ、緩やかに血糖値が上昇します。
- メタボリックシンドローム、糖尿病、NASHの研究に使用されています。
- 漢方薬、サプリメント、機能性食品などの評価に使用されています。
- 環境要因により病態が遅延する場合もあるので留意して下さい。（TSODマウス生産管理基準参照）
- 糖尿病・肥満体を呈さない対照動物のTSNO系マウスがあります。

# 体重・血糖値

TSODおよびTSNOマウス 雄 体重、血糖値 (3-16週齢)

n=20

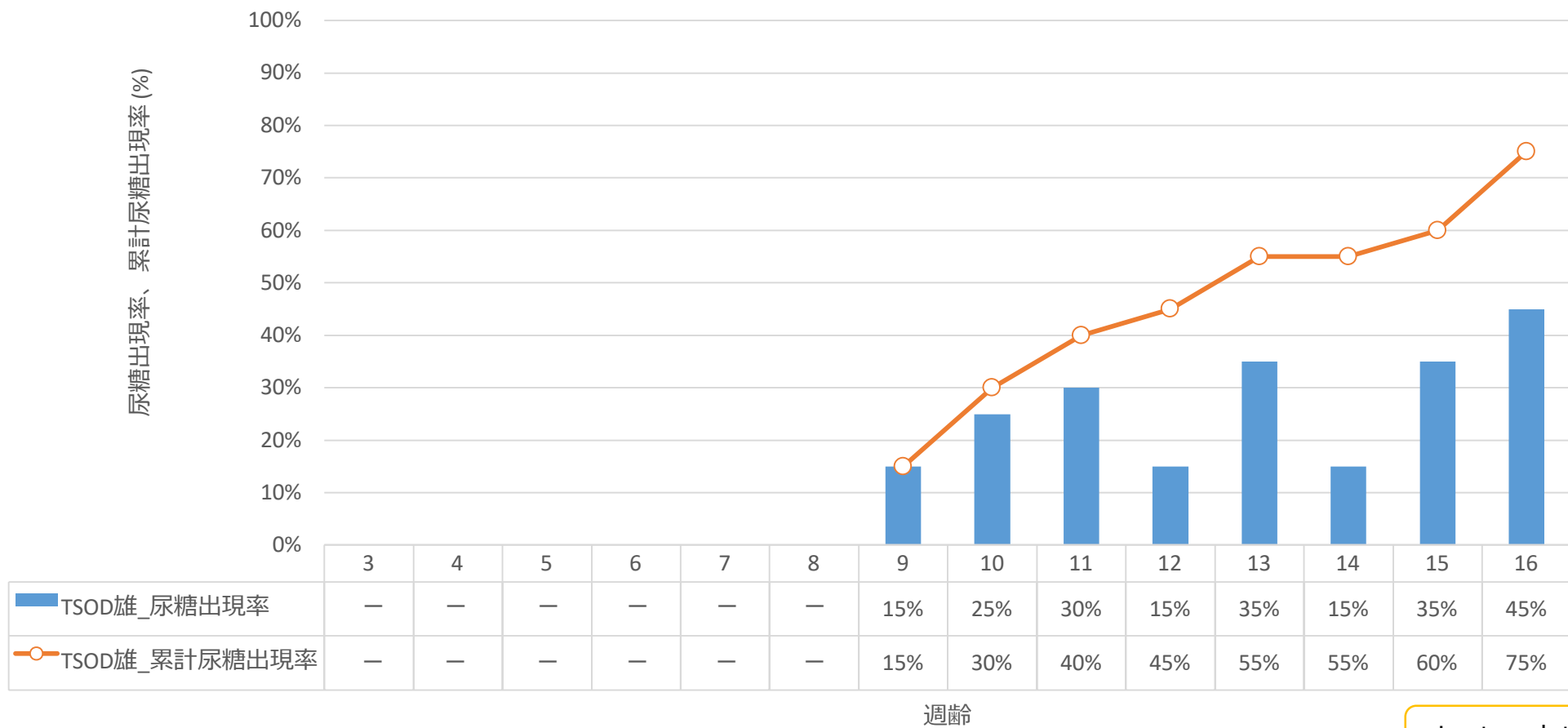


Last update: Mar. 2021

# 尿糖出現率および累計尿糖出現率

TSODマウス 雄 尿糖出現率、累計尿糖出現率 (9-16週齢)

n=20



Last update: Mar. 2021

## 血液生化学値

TSODマウス

血清成分の測定結果

Biochemical parameters	12週齢 n=10		
Glucose (mg/dL)	260.8	±	78.5
T-CHO (mg/dL)	282.2	±	37.4
TG (mg/dL)	385.5	±	39.1
HDL-C (mg/dL)	149.8	±	16.4
LDL-C (mg/dL)	13.6	±	2.1

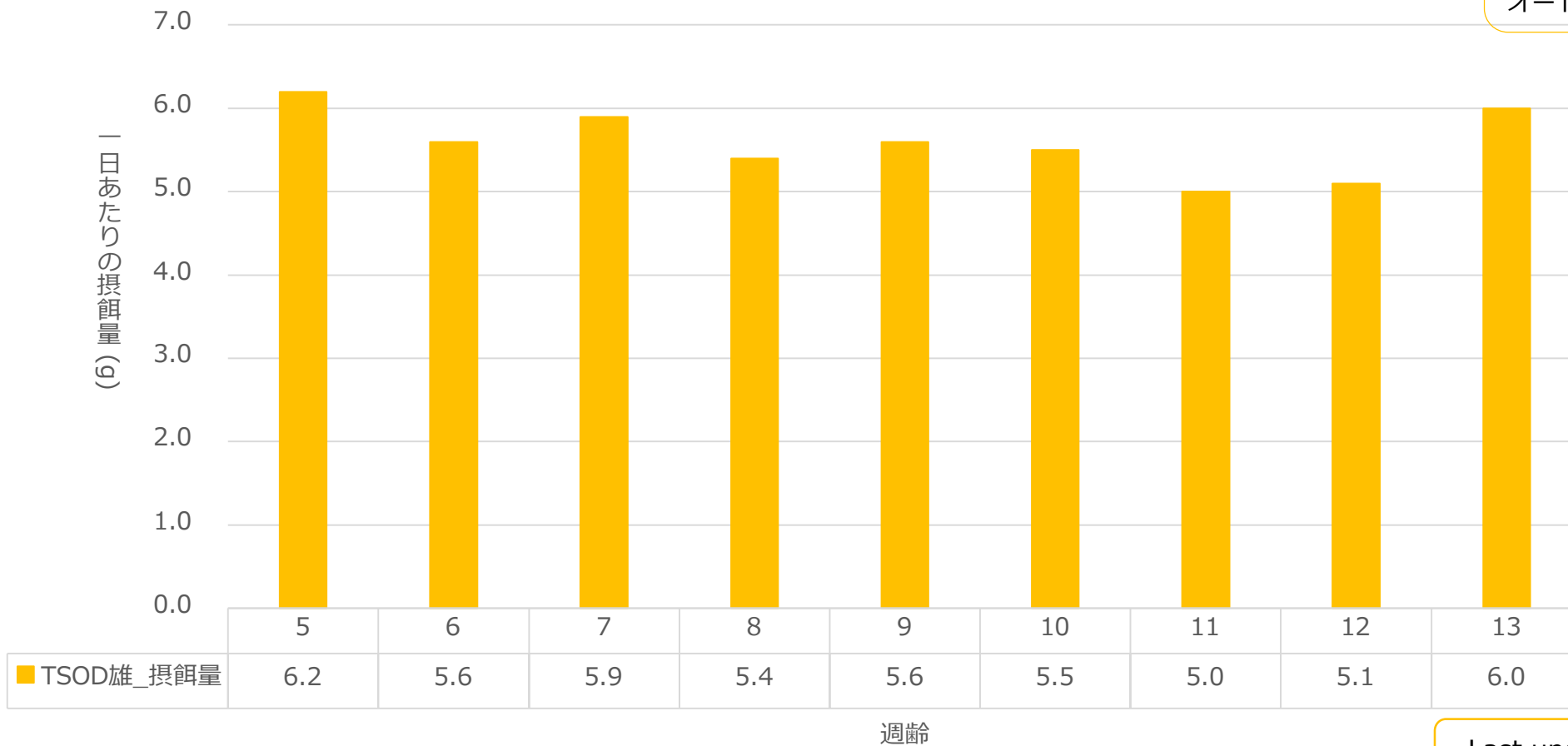
※絶食の有無：無

Last update: Mar. 2021

# 摂餌量

## TSODマウス 雄 摂餌量 (5-13週齢)

n=20  
飼料: MF (オリエンタル  
酵母工業株式会社)  
オートクレーブ滅菌

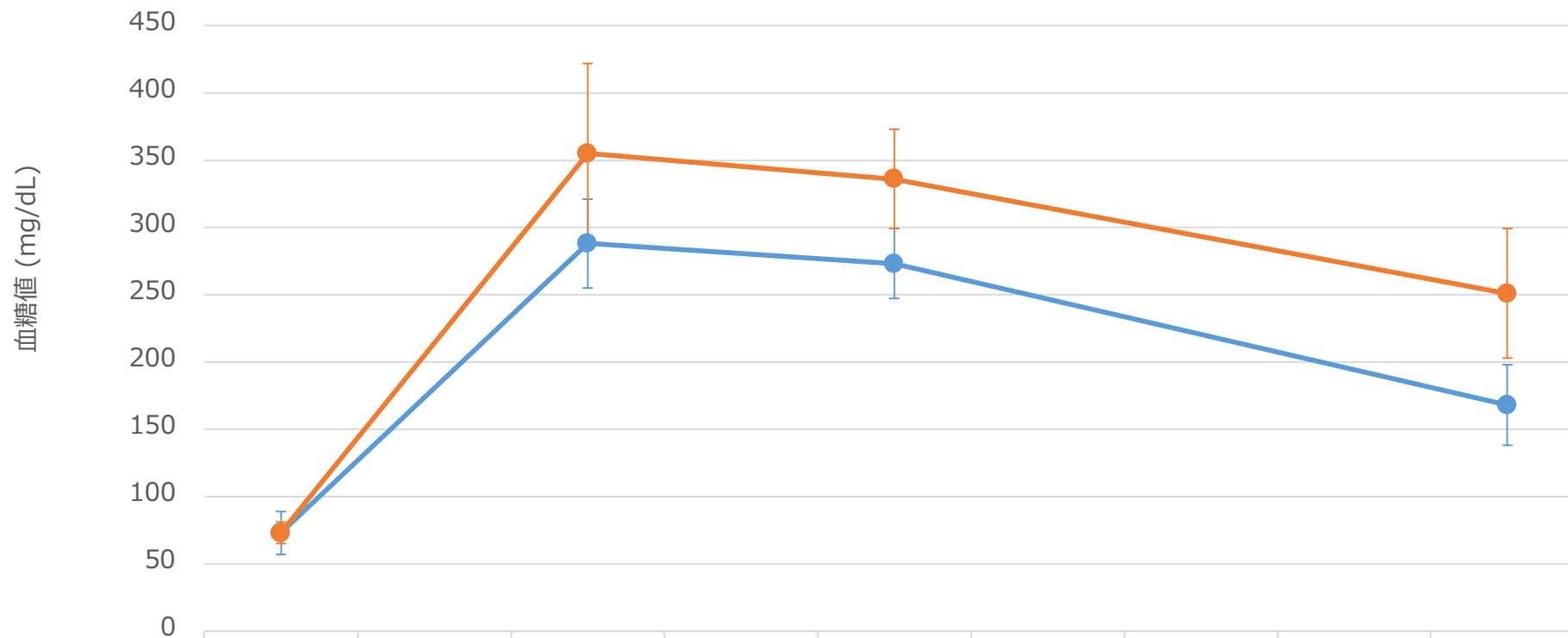


Last update: Mar. 2021

# 糖負荷試験

## TSODおよびTSNOマウス 雄 糖負荷試験 (12週齢)

n=20



	投与前	30分	60分	120分
● TSNO雄_血糖値	73	288	273	168
● TSOD雄_血糖値	73	355	336	251

Last update: Mar. 2021